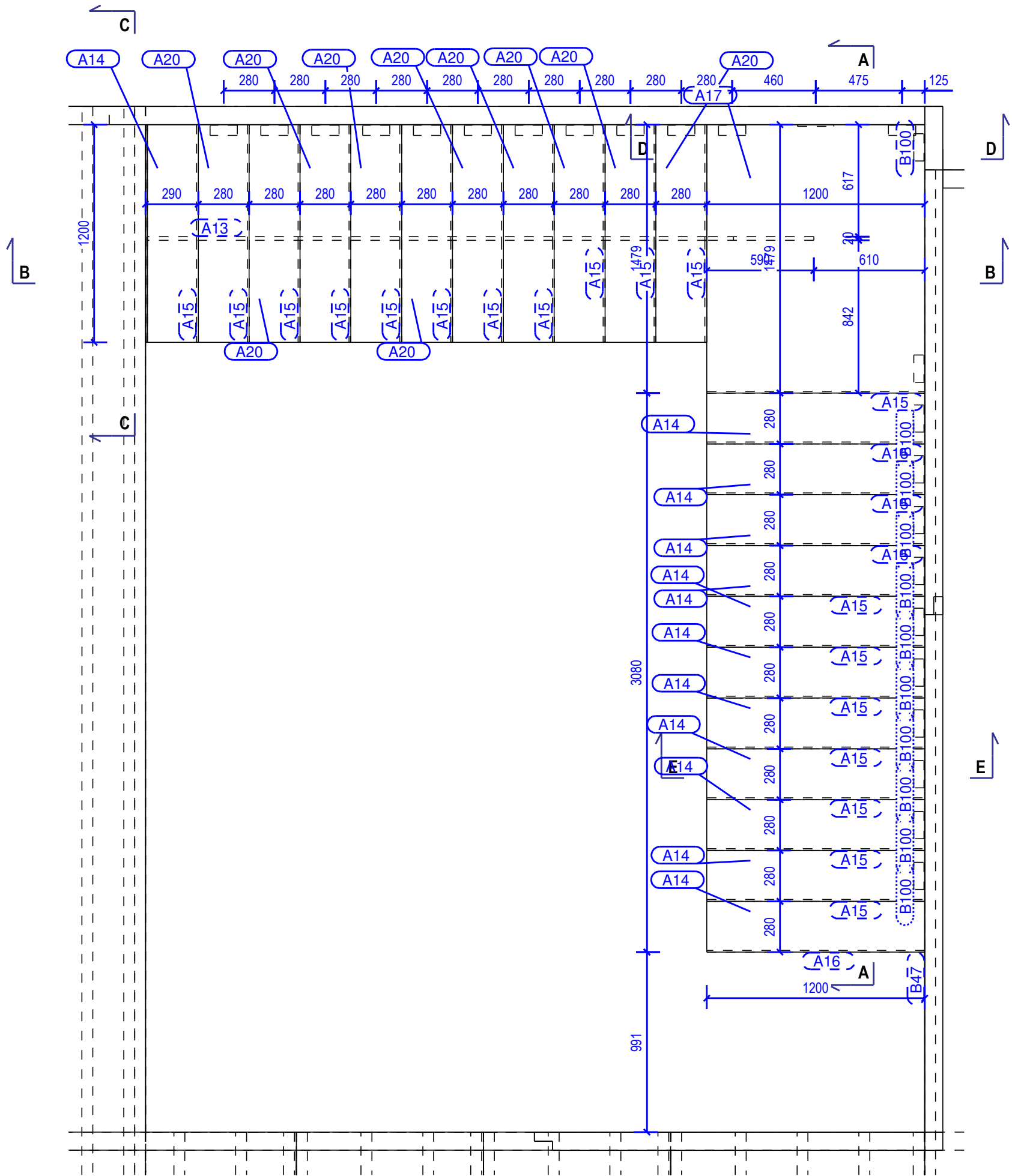
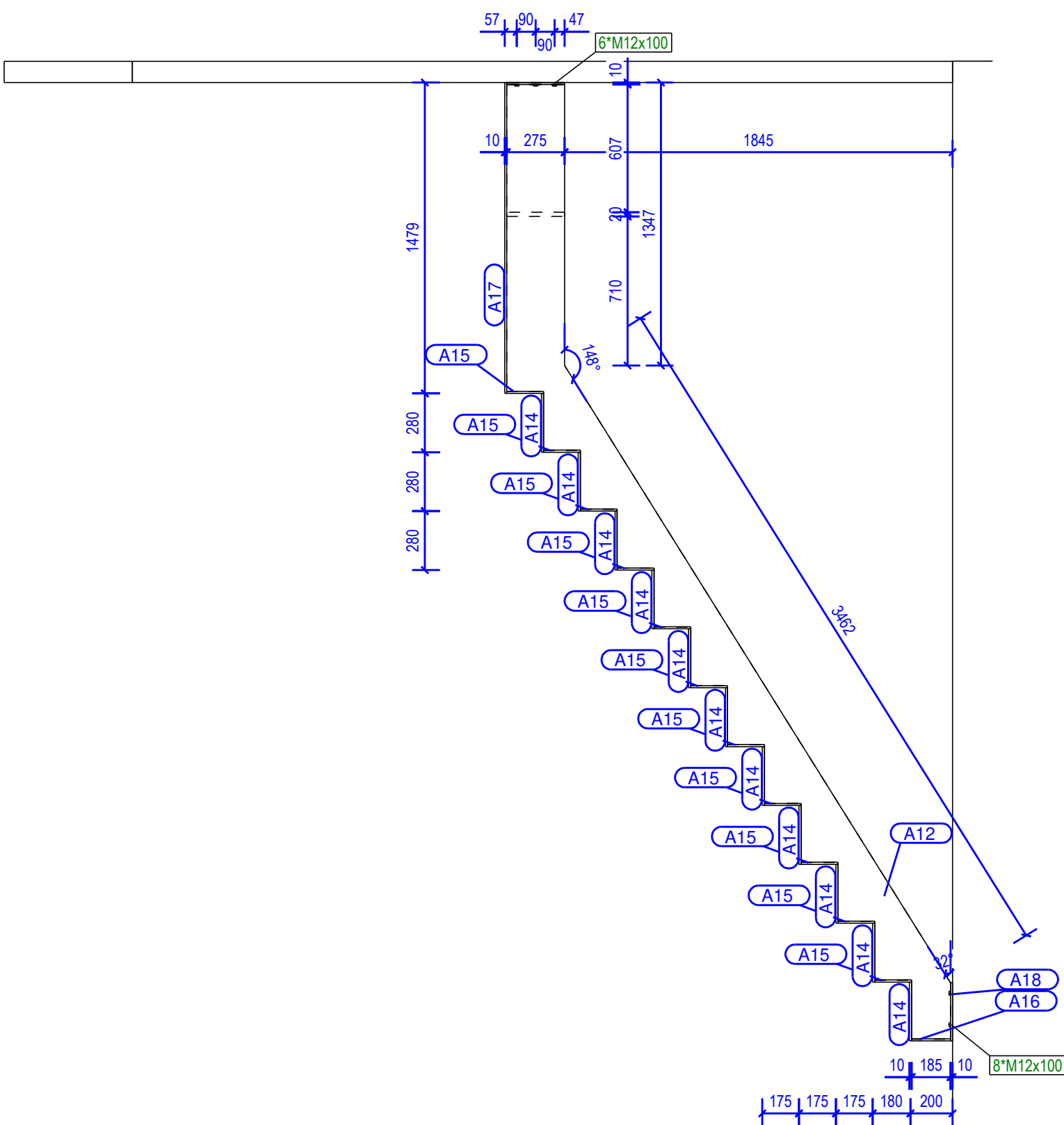


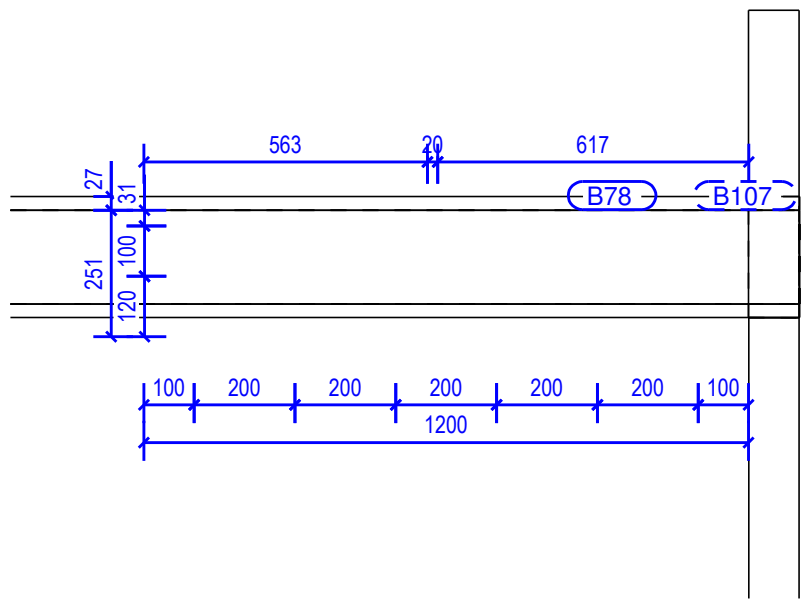
PÔDORYS  
1:25



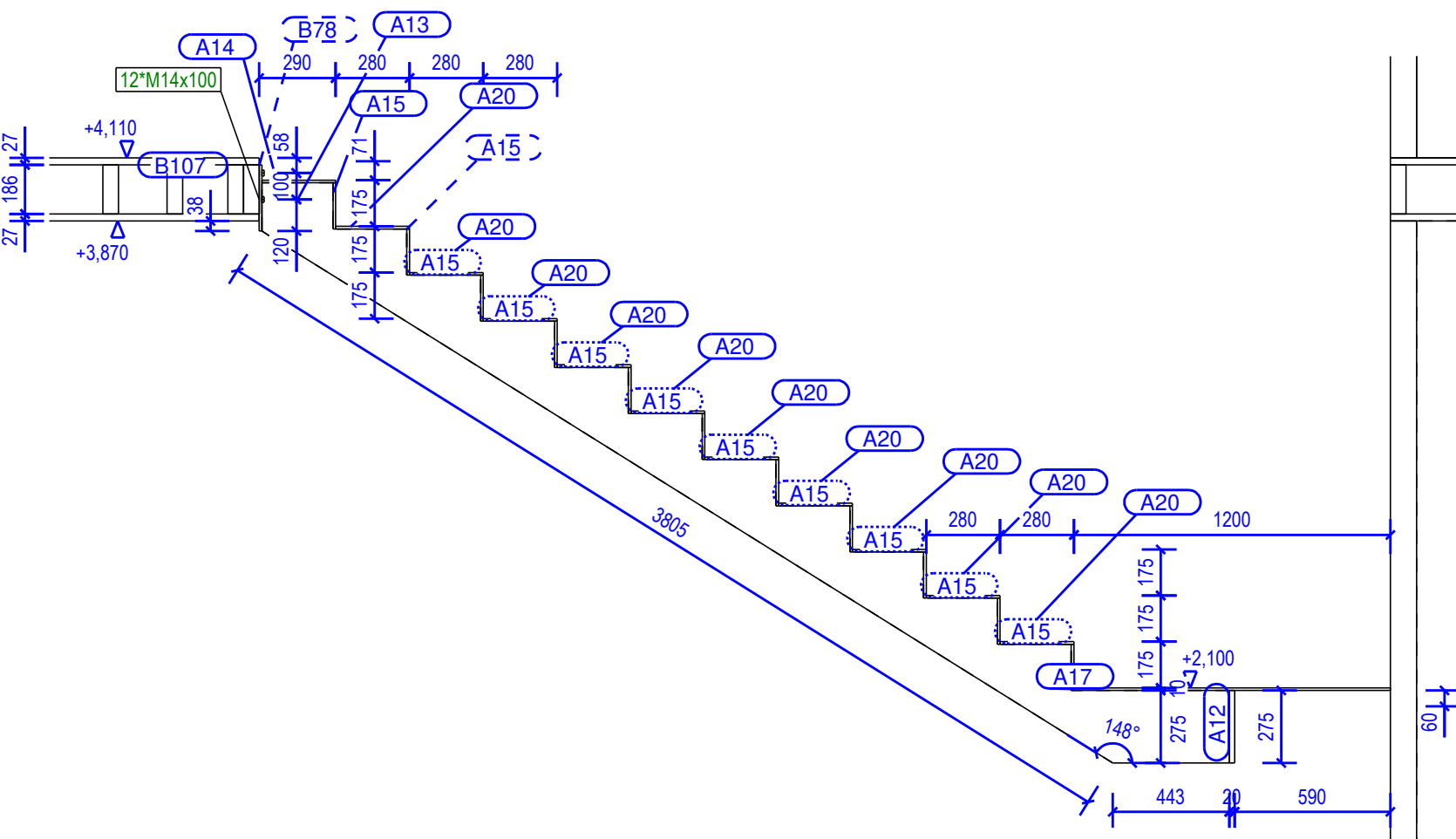
REZ A - AM 1:25



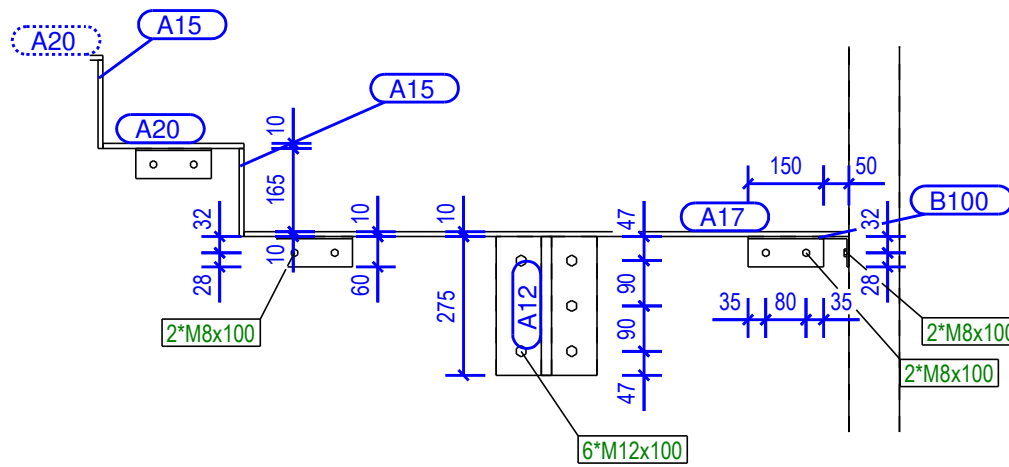
REZ C - CM 1:15



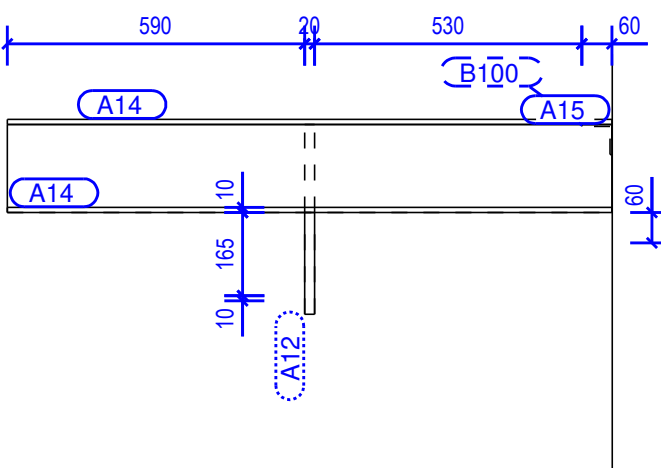
REZ B - BM 1:25



REZ D - DM 1:15



REZ E - EM 1:15



POZNÁMKY:

Ochranný náter ocelových prvkov - epoxidový základový náter+polyuretánový povrchový náter.  
Povrchová úprava spojovacích prostriedkov je žiarovo pozinkovaná.  
Protikoročná ochrana ocelej konštrukcie - náter pre triedu korozijn agresivity C2 (interiér).  
Všetky prvky sú kotvené závitovými tyčmi s chemickou lepiacou hmotou, závitové tyče sú galvanicky pozinkované, vrtanie priklepom.

ZHOTOVENIE OCELOVEJ KONŠTRUKCIE

Výroba a montáž podľa EN 1090-2 EXC2  
Tolerancie pre výrobu a montáž podľa EN 1090-2 EXC2 kapitola 11.1. 11.2, príloha D1.1-D2.27  
Zhotovenie a úroveň kvality zvarov podľa EN ISO 3834-3, EN ISO 5817  
Úprava zvarových plôch podľa EN ISO 9692-1, EN ISO 9692-2  
Ocel: S235 JR  
Spojovací materiál: pevnostná trieda 8.8 podľa STN 02 1101

stavebník	Stredná odborná škola technická Lucenec		
generálny projektant	VISIA s. r. o., Sládkovicova 2052/50A, 927 01 Šala		
zodpovedný projektant	Ing. Dušan Vajda	číslo revízie	
autor	Ing. Dušan Vajda	dátum revízie	
vypracoval	Ing. Dušan Vajda	stupeň	SP + RP
kontroloval	Ing. Tomáš Gúcky	dátum	08/2023
profesia	statika	číslo zákazky	---
názov stavby	SOŠ Technická Lucenec - novostavba tréningového centra, rekonštrukcia spoločného objektu		
miesto stavby	SOŠ Technická, Dukelských Hrdinov 2, 984 01	mierka	1:15
stavebný objekt	SO 103	formát	460x594
názov výkresu	Výkres schodiska	číslo výkresu	D2-103-04